

Zeit: 03. Februar 2010

9:00 Uhr bis 17:30 Uhr

Ort:

Schloss St. Martin bei Graz

Kehlbergstraße 35
8054 Graz

Kursgebühr:

€ 140,- (excl. 20 % USt)

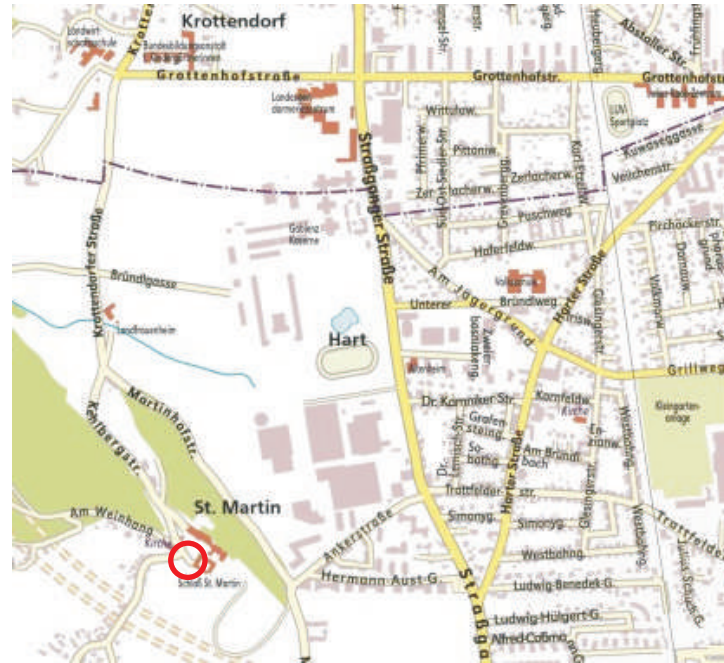
In der Kursgebühr ist das Mittagessen und Pausenverpflegung enthalten.

Organisation:

Mag. Gerhard Bittersmann

LandesEnergieVerein Steiermark
Burggasse 9/II
A-8010 Graz
fon: +43 (0)316 877 5442
fax: +43 (0)316 877 3391
www.lev.at

Email: gerhardb@lev.at



Wegbeschreibung:

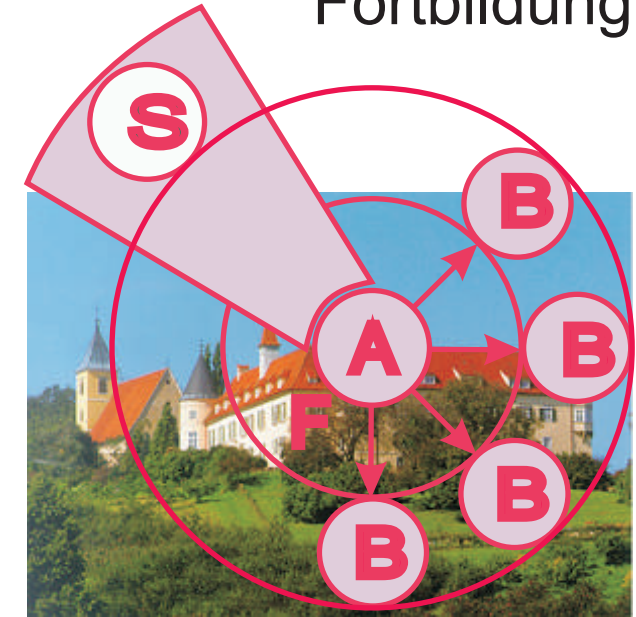
Mit dem PKW:

Von Graz/Stadt aus die Kärntnerstraße stadtauswärts bis Don Bosco, von dort die Harterstraße bis zur Grottenhofstraße, diese über die Straßgangerstraße bis zur Krottendorfstraße, dort links und schließlich die Kehlbergstraße bergauf bis zum Schloss. Von der Autobahn kommend beim Verteilerkreis Graz-West Richtung Straßgang bis zur Weblingerstraße, diese nach rechts, weiter über die Straßgangerstraße, vorbei am Metro-Markt bis zur Martinhofstraße. Dort nach rechts abbiegen und sofort die nächste Straße wieder links (Salfeldstraße) bis zur nächsten Abzweigung (In der Keil), dort nach rechts, weiter bis zur Kehlbergstraße. In diese wieder nach rechts abbiegen und den Berg hinauf bis zum Schloss fahren.

Mit öffentlichen Verkehrsmitteln:

Von Graz Jakominiplatz mit dem Bus Nr 33 bis zur Haltestelle Krottendorfstraße oder mit dem Bus Nr 31 bis Ankerstraße. Von diesen Haltestellen zu Fuß weiter zum Schloss. (Ca. 10 bis 15 Minuten Fußweg)

EnergieberaterInnen- Fortbildung



Workshop

Interpretation von Thermografien

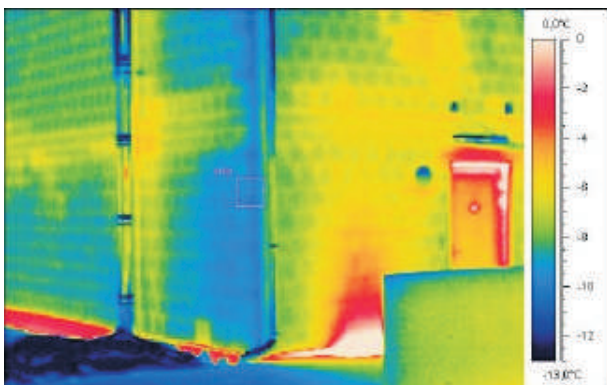
Februar 2010

LandesEnergieVerein Steiermark

Kursinhalt

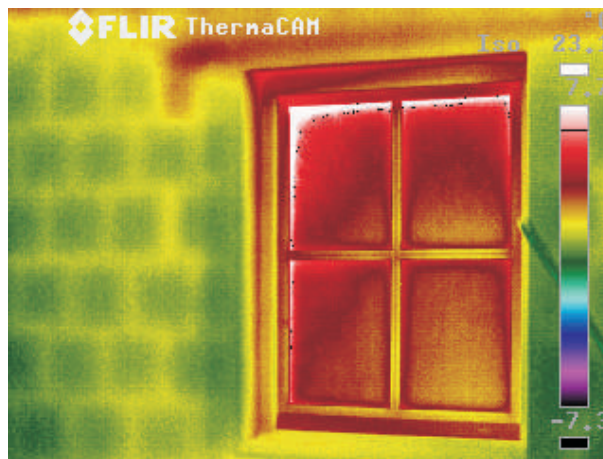
Mit dem nahenden Winter kommt nun auch wieder die Saison für Thermografien auf uns zu. Neben den diversen Angeboten am freien Markt wird es auch in diesem Jahr wieder eine Thermografie-Aktion des Landes Steiermark geben, bei der Kunden nicht nur eine ausführliche Thermografie ihres Gebäudes, sondern im Zusammenhang damit vor allem eine qualitativ hochwertige Energieberatung erhalten. Diese Aktion wird sich dadurch von Baumarkt- oder Bank-Aktionen unterscheiden, dass die Thermografien nicht nur im Vorbeigehen gemacht werden, sondern die Gebäude ausführlich überprüft werden und auch anhand der Thermografie-Berichte ausführliche und kompetente Beratungen erfolgen werden.

In diesem Workshop werden die Möglichkeiten der Bauthermografie erläutert und anhand von Beispielaufnahmen Interpretationen erarbeitet. Die KursteilnehmerInnen sollen danach in der Lage sein, Thermografien zu beurteilen und mögliche Schwachstellen oder Problemzonen aus den Aufnahmen abzuleiten. Außerdem werden in dem Seminar auch die Grenzen der Thermografien erläutert, also was aus solchen Aufnahmen nicht abzuleiten ist.



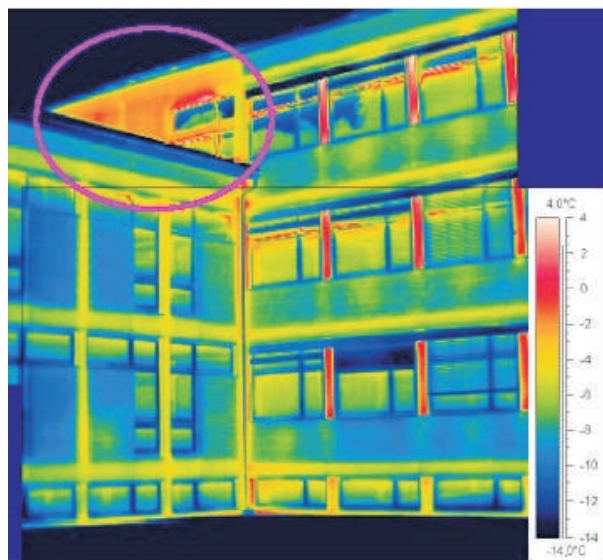
Programm

Der Workshop ist so aufgebaut, dass alternierend in Kurzvorträgen die Grundlagen der Thermografie vermittelt und anhand von Beispielen in Gruppenarbeiten Bilder dazu interpretiert werden.



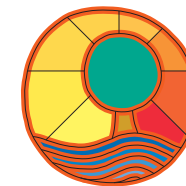
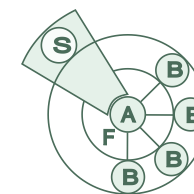
Ablauf

Die Anmeldung kann über e-Mail, schriftlich per FAX oder über die Internetseite des LandesEnergieVereins unter dem Link <http://www.lev.at/anmeldung.asp?event=EBAS0210> erfolgen. Nach erfolgter Anmeldung wird eine Rechnung zugesandt. Einen Platz im Seminar können wir erst mit der Einzahlung der Kursgebühr reservieren. Spätester Anmeldetermin ist der 13.Jänner 2010.



LandesEnergieVerein Steiermark

Burggasse 9/II
A-8010 Graz
Tel.: (0316) 877 3389
Fax: (0316) 877 3391
Email: office@lev.at



ARGE EBA

Energiebeauftragter des Landes Steiermark
Dipl. Ing. Wolfgang Jilek

Amt der Steiermärkischen Landesregierung
FA17a, Fachstelle für Energie
Burggasse 9/II
A-8010 Graz
fon: (0316) 877 4555
fax: (0316) 877 4559
email: wolfgang.jilek@stmk.gv.at